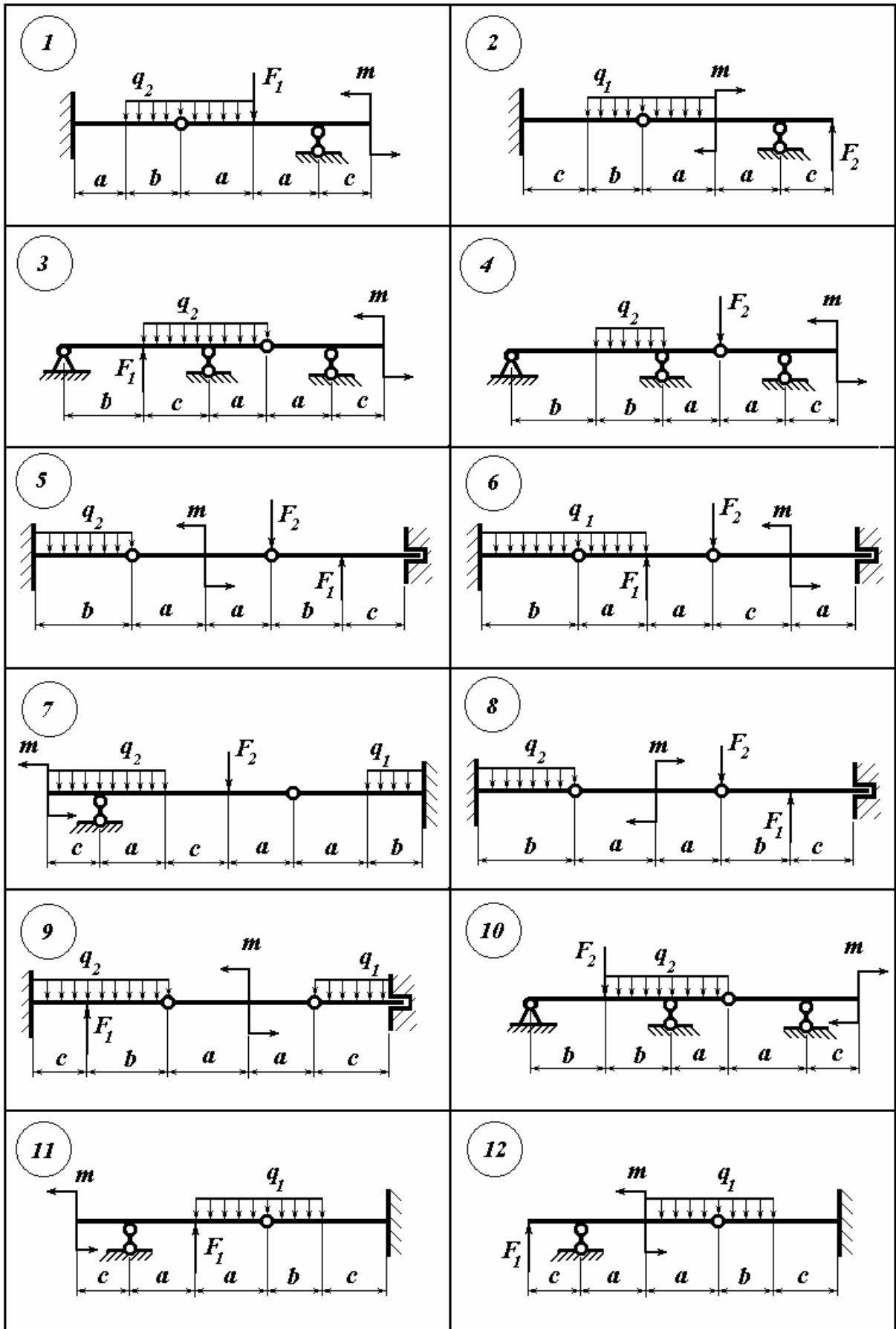


Задание выдается трехзначным шифром. Первая пара цифр обозначает номер схемы для первой задачи, вторая пара - номер схемы для второй задачи, третья пара - номер строки исходных данных из таблицы 1.

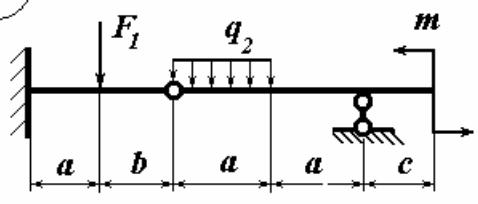
Таблица 1

№ п/п	a, м	b, м	c, м	F ₁ , кН	F ₂ , кН	q ₁ , кН/м	q ₂ , кН/м	m, кНм
1	1,0	3,0	2,0	-10	30	-1,0	6,0	50
2	1,2	3,0	1,8	11	-25	1,5	-5,0	45
3	1,4	2,8	1,6	-12	20	-2,0	4,0	-40
4	1,6	2,8	1,4	-13	15	2,5	-3,0	-35
5	1,8	2,6	1,2	14	-10	-3,0	2,0	30
6	1,6	2,6	1,0	15	-10	3,5	-1,0	25
7	1,4	2,4	2,0	-15	15	-4,0	6,0	-20
8	1,8	2,4	1,8	14	-20	4,0	-5,0	-50
9	1,8	2,2	1,6	-13	25	-3,5	4,0	40
10	2,0	2,2	1,4	-12	30	3,0	-3,0	30
11	2,0	3,0	1,2	11	-30	-2,5	2,0	-20
12	1,8	3,0	1,0	10	-25	2,0	-1,0	-45
13	1,8	2,8	1,0	-20	20	-1,5	1,0	35
14	1,6	2,8	1,4	-21	15	1,0	-1,5	25
15	1,6	2,6	1,6	22	-10	-6,0	2,0	-20
16	1,4	2,6	1,8	-23	10	5,0	-2,5	-25
17	1,4	2,4	2,0	24	-15	-4,0	3,0	30
18	1,2	2,4	2,2	-25	-20	3,0	-3,5	35
19	1,2	2,2	1,9	-25	25	-2,0	4,0	-40
20	1,0	2,2	1,6	24	-30	1,0	-4,0	-45
21	1,0	2,0	1,2	-23	30	-6,0	3,5	50
22	1,8	2,0	1,0	-22	10	5,0	-3,0	55
23	1,8	2,2	2,4	21	-15	-4,0	2,5	-60
24	1,6	2,2	2,0	20	-20	3,0	-2,0	-60

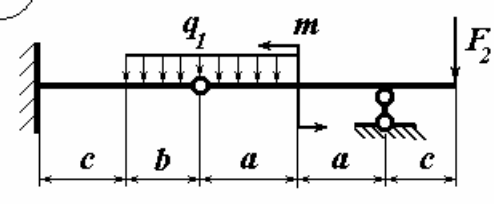
ПРИМЕЧАНИЕ: Знак «минус» означает, что направление усилия, показанное на схеме, необходимо изменить на противоположное.



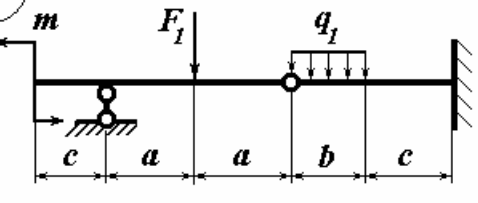
13



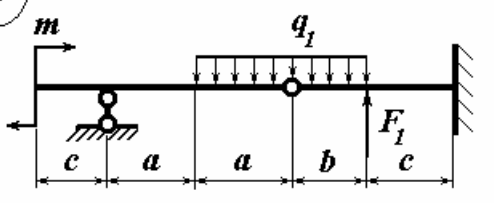
14



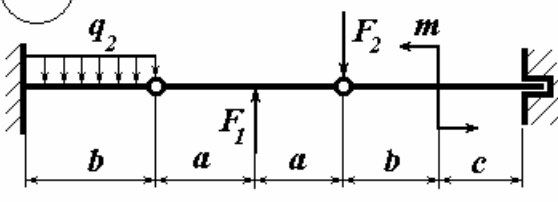
15



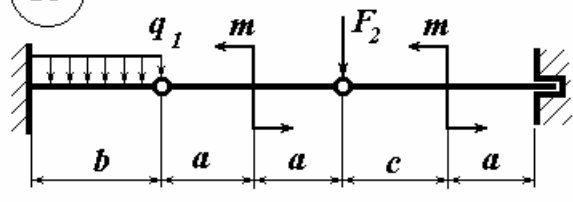
16



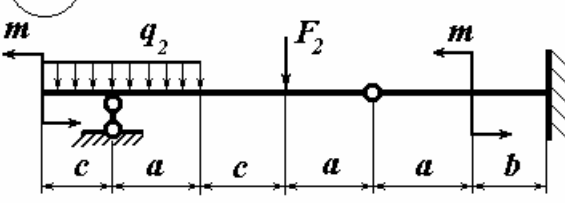
17



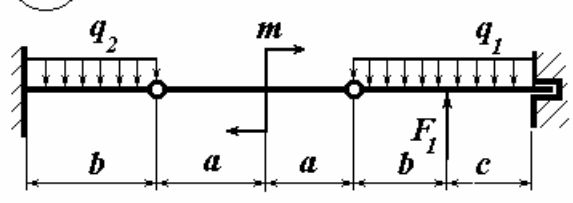
18



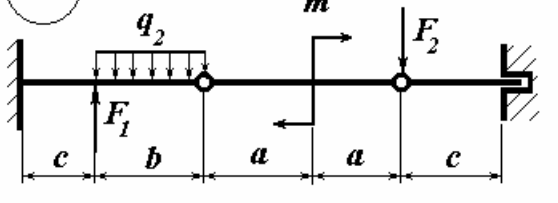
19



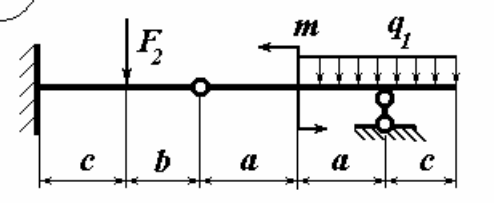
20



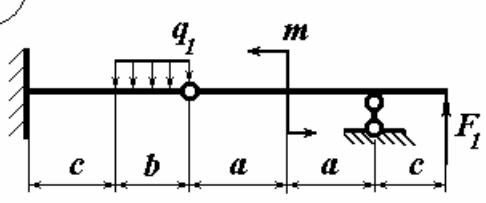
21



22



23



24

